



维护保养材料

维护保养材料



凤凰输送带

我们是一个输送带的领先制造商,我们提供完整的解决方案,从织物芯输送带、钢丝绳芯输送带到特殊产品和保养材料。有着本地化的客户服务,我们能够为全球各地的输送带系统提供全面的支持和凤凰高端的输送技术。

物料输送系统可靠、经济、环保。作为创新的输送带技术的领先开发伙伴,我们支持采矿、机械设备建设以及许多其他行业。

输送不停.服务不止.

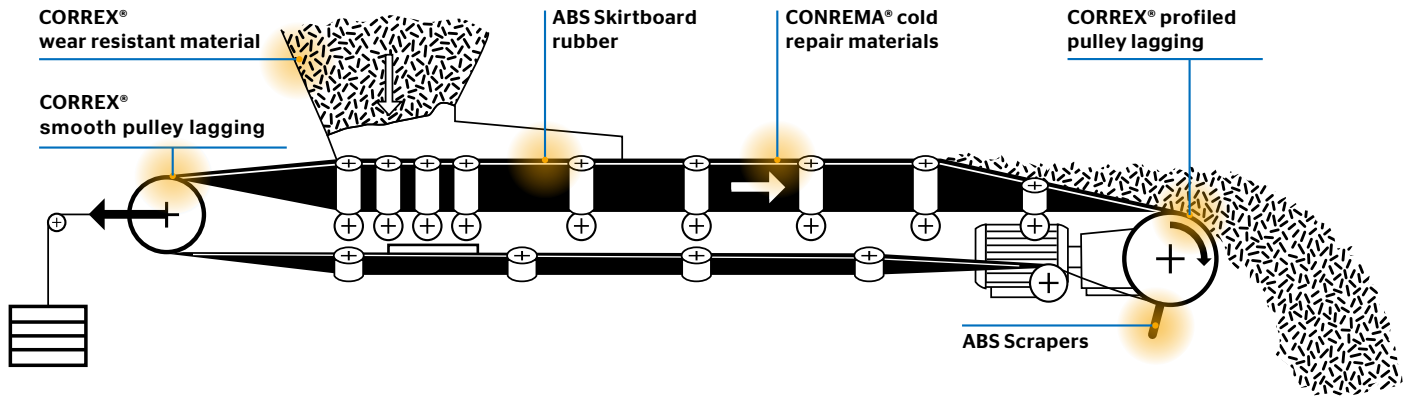
Phoenix Conveyor Belts
conveying excellence

输送带系统的完整解决方案

凤凰保养材料是力的传递和系统保护的最优化解决方案，以及接头，修复磨损保护。它提供了高性能的安全性及输送带和相关的接头的平均寿命。



For further information:
www.Phoenix-sx.com



系统防护

系统表面受到腐蚀和磨损。这将导致延长停机时间和维护成本增加。Correx衬减少和防止这种影响并提高生产力

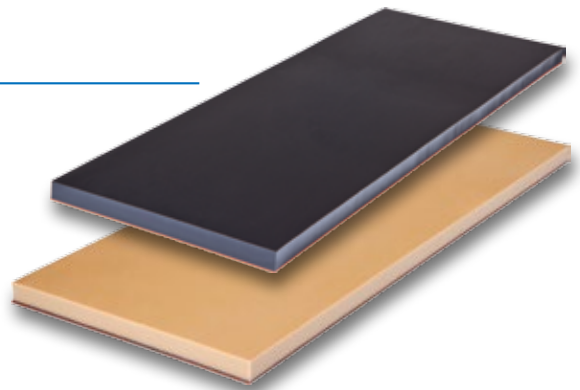
CORREX® 光滑表面和接触层

应用

- › 非驱动轮鼓的滞后
- › 磨损防护
- › 防腐保护

标准尺寸

- › 宽度: 2000 mm (1200 mm at 4 mm thickness)
- › 厚度: 4-20 mm (up to 40 mm possible)
- › 长度: 10 m



Standard Program	橡胶类型 Type	比重 g/cm ³	邵尔硬度 Shore A	磨损 mm ³
Extra	SBR	1,17	63	120
Hard (different standard size)	SBR	1,16	90	120
Soft	NR	1,05	50	150
Blue	NR	1,12	45	200
Beige	NR	1	40	170

力的传输

为了提高输送带与传动皮带轮之间的摩擦系数，用异形橡胶使滑轮滞后

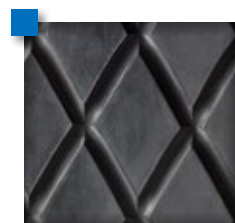


CORREX® 花纹和接触层

应用

› 驱动带轮和非驱动带轮的滞后

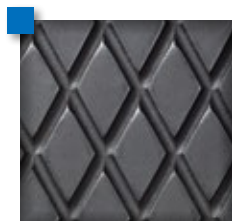
CORREX® 大菱形



标准尺寸
› 宽度: 2000 mm
› 厚度: 10-20 mm
› 长度: 10 m

品种	橡胶类型	比重 g/cm ³	邵尔硬度 Shore A	磨损 mm ³
超级	SBR	1,17	63	120
特级	SBR/BR	1,13	58	50
FR级	SBR	1,19	65	110

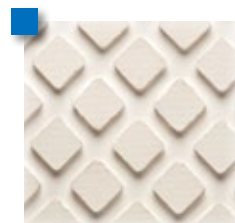
CORREX® 小菱形



标准尺寸
› 宽度: 2000 mm
› 厚度: 6 -15 mm
› 长度: 10 m

品种	橡胶类型 Type	比重 g/cm ³	邵尔硬度 Shore A	磨损 mm ³
TransCorrex	SBR	1,13	60	110
X65	NBR	1,19	60	230
红色	NR	1,1	45	170

CORREX® 方菱形



标准尺寸
› 宽度: 1300 mm
› 厚度: 8 mm
› 长度: 10 m

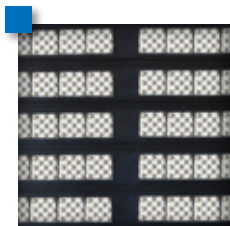
品种	橡胶类型 Type	比重 g/cm ³	邵尔硬度 Shore A	磨损 mm ³
白色	NBR	1,21	53	300

更多类型



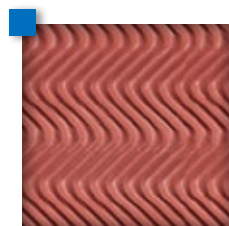
CORREX®-按钮形卷

› 1300 mm x 8-20 mm x 10 m



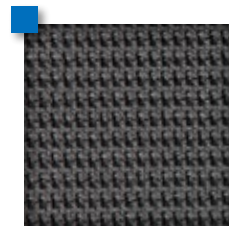
CORREX®-陶瓷条纹

› 500 mm x 12 mm x 2,5 m



CORREX®-鱼骨形卷

› 1400 mm x 8-20 mm x 10 m



CORREX®-粗陀螺形卷

› 1400 mm x 8-20 mm x 10 m

可根据要求提供不同尺寸和品质

带的清洁

ABS硫化橡胶板可用于许多应用中，包括输送带系统刮削器和裙板橡胶。不同的应用是可能的。®Correx橡胶片没有接触层，相同质量是可用的

ABS

应用

- › 橡胶刮板
- › 橡胶垫片
- › 毛毡
- › 裙板橡胶

品种

- › 宽度: 2000 mm
- › 厚度: 6-20mm
- › 长度: 10 m



品种	胶类型 Type	比重 g/cm ³	邵尔硬度 Shore A	磨损 mm ³
Extra	SBR	1,17	63	120
50	NR	1,02	43	150
Blue	NR	1,12	45	200
Combi Scraper	NR/BR/NR	1,17/1,1/1,17	63/45/63	120/230/120

可根据要求提供不同尺寸和品质

带的拼接

为了使输送带连续或填入修补配件，必须使用拼接材料。接头的长度和尺寸从皮带到皮带不等。为了保证最佳剪接，工程师可以与客户讨论独特的应用。我们的服务团队能够服务于世界各地

热硫化接头材料

应用

- › 输送带的拼接
- › 输送带的修补

Standard Program

- › 适用于钢丝绳芯输送带、织物芯输送带、裙边带的拼接
- › 未硫化胶用于覆盖胶和中间层

粘接剂解决方案

输送带技术的创新解决方案是采用冷粘接。许多输送带接头和某些维修使用接触胶粘剂。这种技术代替了热硫化节约了时间和成本。



Conti Secur® 粘接剂

应用

- › 输送带的冷拼接
- › 橡胶之间的冷粘接
- › 输送带冷修补
- › 橡胶和金属的冷粘接

Conti Secur® BFA 硬化剂

Conti Secur® BFA是应用于包括橡胶与橡胶和橡胶与金属的冷粘接的双两组份接触型胶粘剂。它是专为冷拼接和冷修复输送带而设计的,但也适用于所有领域的磨损和腐蚀防护。即使动态要求,也能达到高的粘合强度。

Conti Secur® PREMIUM 高级粘接剂

Conti Secur® PREMIUM 是一种通用的单组分粘合剂,不需要活化剂,便于加工。部分使用的罐可以储存,剩余的材料在以后使用。

Standard Program	0,5l	0,8l	4,8l	22,2l	200 l
Conti Secur® BFA	X	X	X	X	X
Hardener RE	25g /玻璃瓶	40g /玻璃瓶		750g /铝瓶	
Conti Secur® BFA white		X		X	
Hardener RFE		40g /玻璃瓶			
Conti Secur® PREMIUM	X	X	X	X	X

ContiPlus® Metal Primer 金属处理剂

应用

- › metal primer 用于橡胶和金属的粘接
- › 金属表面的临时腐蚀保护、底漆处理。

Standard Program

- › 0,75l tin



Conti Cleaning Solution CCS 清洁剂

应用

- › 用于橡胶和金属表面的清洁

Standard Program

- › 1,0l bottle
- › 5,0l can



Solution RB 胶浆

应用

- › 标准拼接的热拼接方案
- › 用于SBR质量的耐热输送带的热拼接方案

Standard Program

- › 0,6 kg tin
- › 4 kg tin
- › 20 kg bucket
- › 150 kg drum

Conti TLLE 耐热带胶浆

应用

- › 用于EPDM质量的耐热输送带热拼接方案

Standard Program

- › 0,5 kg tin



带的维护

输送带的可维护性和使用寿命取决于系统的维修和保养。通过conrema®冷补材料的使用可减少停机检修期

CONREMA® 修补材料

应用

- › 织物芯输送带和钢丝绳输送带的冷修补



Standard Program	长 m	宽 mm	厚 mm	注释 / 类型
CONREMA® 修补条	10	50 bis 300	2,0	feathered edges
CONREMA® 修补条带织物增强	10	100 bis 300	4,0	feathered edges
CONREMA® 修补片	5 5	500 500	ca. 1,5 ca. 3,0	bonding layer on one side cut edges
CONREMA® 修补片	5 5	500 500	ca. 1,5 ca. 3,0	bonding layer on one side cut edges
CONREMA® 填充胶	10	1200	0,8	
CONREMA® 修补织物 EP 160	10	1200	1,8	

CONREPU 修补材料

在很短的时间内，对于橡胶输送带的承载面或底侧盖的损坏可以用Conrepu一个简单的填充过程和粘接修复。用Conrepu修理是简单、快速和廉价的解决方案。

应用

- › 用于直径50毫米和宽度为50毫米的孔的修补。



Conveyor Belt Group

联系：
山西省长治市太行西街168号
邮编：046011
电话：0355-2086338
电子邮件：sm-service@phoenix-sx.com
公司网址：www.phoenix-sx.com

电子版下载地址：
http://www.phoenix-sx.com/downloadfiles/CBG_Service%20Material%20Brochure_EN_CN.pdf



更多信息详见网站及公众号：
www.Phoenix-sx.com

凤凰.超越橡胶的智能解决方案

凤凰输送带集团公司是世界领先的行业专家。作为一个技术合作伙伴，我们的名字等同于天然橡胶和塑料专业知识和材料发展的组成部分，结合其他材料，如金属、织物或有机硅。我们看到数字化和当前的趋势为契机，通过整合电子元器件，为未来提供解决方案。除了产品、系统和服务外，我们还提供整体解决方案，并对工业基础设施产生影响。与我们的客户合作，增加可持续价值-实现双赢。